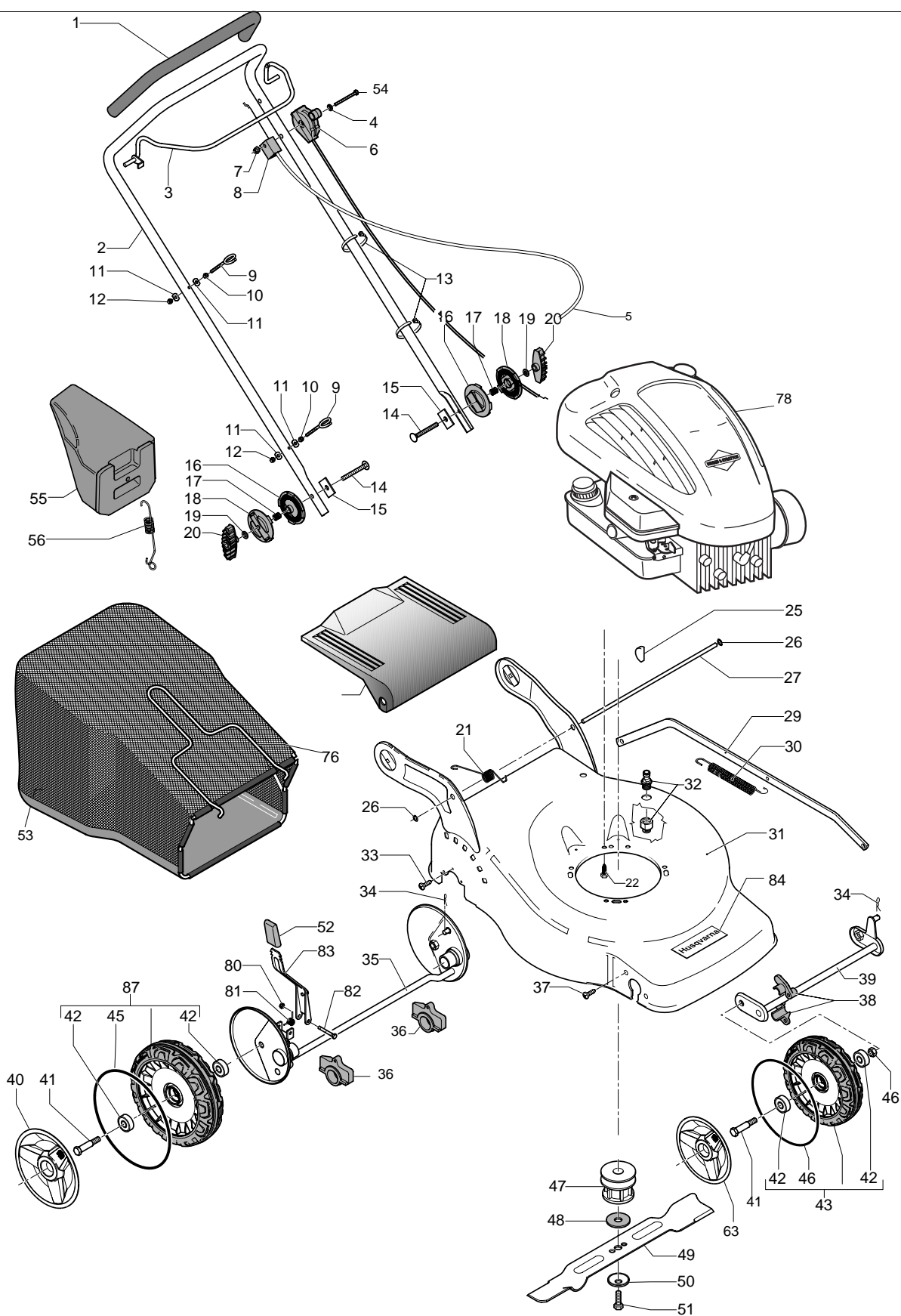


# R147

**Spare parts**  
**Ersatzteile**  
**Pièces détachées**  
**Reserve onderdelen**  
**Repuestos**  
**Reservdelar**



Pos.	P\ n°	DESCRIPTION	Q.ty	Pos.	P\ n°	DESCRIPTION	Q.ty
1	531 21 07 25		1	34	531 20 66 53	1,8 x33	2
2	531 21 20 39		1	<b>35</b>	<b>501 97 98 01</b>		<b>1</b>
3	531 20 58 63		1	36	531 20 59 44		2
4	531 20 66 66		1	37	531 20 88 44	TCTC4,3x16 FIX ZB	4
5	531 21 35 22	Brake Cable	1	38	531 20 50 57		4
6	531 20 64 47	Accelerator Cable	1	<b>39</b>	<b>544 45 91 01</b>		<b>1</b>
7	531 20 52 13	M5 DIN6923	1	<b>40</b>	<b>544 44 39 01</b>	Ø 210	<b>2</b>
8	531 20 80 43		1	<b>41</b>	<b>544 45 34 01</b>		<b>4</b>
9	531 20 51 69		2	<b>42</b>	<b>504 54 82 01</b>		<b>4</b>
10	531 20 49 61	6,5E	4	<b>43</b>	<b>502 44 50 01</b>	Ø 190	<b>2</b>
11	531 20 71 65	M6 H6 UNI 5587-6S-Z	2	<b>45</b>	<b>544 43 28 01</b>	ORANGE 210	<b>2</b>
12	531 20 84 91	M6H8UNI7473-ZB	2	<b>46</b>	<b>544 43 31 01</b>	ORANGE 190	<b>2</b>
13	531 20 55 81	160X4,5	2	47	531 20 50 48		1
14	531 21 14 80	TTSQ M8x55 TF ZB	2	48	531 20 72 43	17,2x50x1,5+0,1	1
15	531 21 15 81		2	49	531 21 10 17		1
16	531 21 14 73		2	50	531 20 72 37	11x50x2,5	1
17	531 21 14 76		2	51	531 20 80 08	TE 3/8 UNFx37-8,8	1
18	531 21 14 74		2	52	531 20 79 86		1
19	531 20 49 22	8x16x1,5 ZB	2	53	531 21 23 65		1
20	531 20 58 40	8M	2	54	531 20 62 12		1
21	531 21 18 40		1	55	531 21 06 17		1
22	531 20 70 44	TE M8x40 UNI 5737	3	56	531 21 11 84		1
23	531 20 79 81	D.8E DIN6798	6	<b>63</b>	<b>544 44 40 01</b>	Ø 190	<b>1</b>
24	531 20 79 82	M8 H8 UNI 5587-6S Z	3	75	531 21 19 66		2
25	531 20 49 07	4x6,5 UNI6606 -	1	76	531 21 34 67		1
26	531 21 08 24	8E STARBLOC	2	78	Engine,Briggs & Stratton, Model Number 10G9020135		1
27	531 21 14 41		1	80	531 20 84 92		1
28	531 20 59 81		1	81	531 21 08 17		1
29	531 21 05 87		1	82	531 20 52 12		1
30	531 21 37 83		1	<b>83</b>	<b>501 97 99 01</b>		<b>1</b>
31	531 21 38 97		1	84	531 21 24 78		1
32	531 20 58 48	D.1/2"	1	<b>87</b>	<b>502 44 56 01</b>	Ø 210	<b>2</b>
33	531 20 82 16	TCTC 2FD.5x16AC	2				