

# R147 S

**Spare parts**

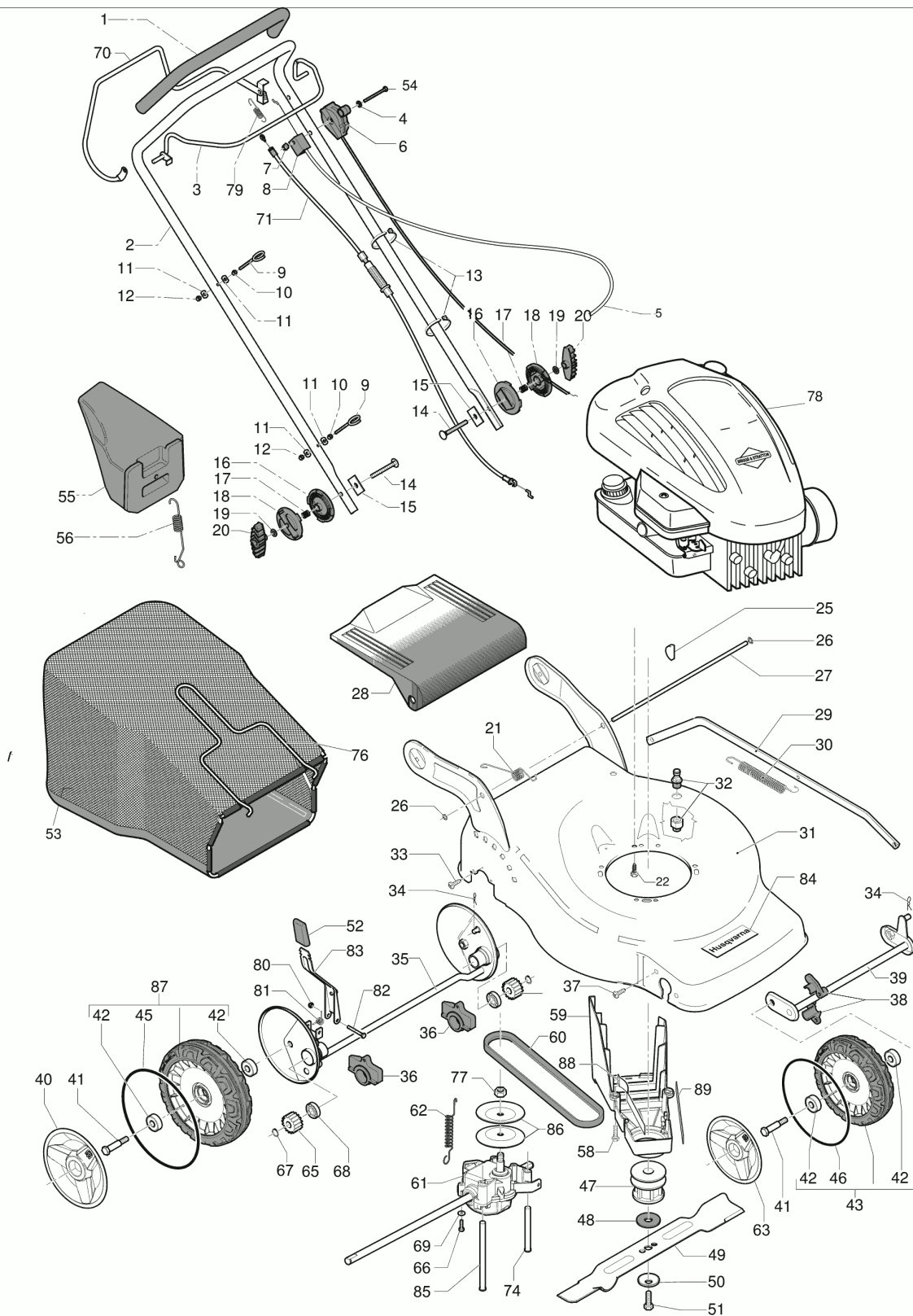
**Ersatzteile**

**Pièces détachées**

**Reserve onderdelen**

**Repuestos**

**Reservdelar**



Pos.	P\l n°	DESCRIPTION	Q.ty	Pos.	P\l n°	DESCRIPTION	Q.ty
1	531 21 07 25		1	43	502 44 50 01	Ø 190	2
2	531 21 20 39		1	45	544 43 28 01	ORANGE 210	2
3	531 20 58 63		1	46	544 43 31 01	ORANGE 190	2
4	531 20 66 66		1	47	531 20 50 48		1
5	531 21 35 22	Brake Cable	1	48	531 20 72 43	17,2x50x1,5+0,1	1
6	531 20 64 47	Accelerator Cable	1	49	531 21 10 17		1
7	531 20 52 13	M5 DIN6923	1	50	531 20 72 37	11x50x2,5	1
8	531 20 80 43		1	51	531 20 80 08	TE 3/8 UNFx37-8,8	1
9	531 20 51 69		2	52	531 20 79 86		1
10	531 20 49 61	6,5E	4	53	531 21 23 65		1
11	531 20 71 65	M6 H6 UNI 5587-6S-Z	2	54	531 20 62 12		1
12	531 20 84 91	M6H8UNI7473-ZB	2	55	531 21 06 17		1
13	531 20 55 81	160X4,5	2	56	531 21 11 84		1
14	531 21 14 80	TTSQ M8x55 TF ZB	2	58	531 20 78 56	TEFR5x10 ZB	3
15	531 21 15 81		2	59	544 46 22 01		1
16	531 21 14 73		2	60	504 03 48 01	Z 28 10X 710	1
17	531 21 14 76		2	61	544 34 32 01		1
18	531 21 14 74		2	62	544 93 47 01		1
19	531 20 49 22	8x16x1,5 ZB	2	63	544 44 40 01	Ø 190	1
20	531 20 58 40	8M	2	65	544 34 23 01		2
21	531 21 18 40		1	66	538 24 08 62		2
22	531 20 70 44	TE M8x40 UNI 5737	3	67	531 20 87 72	D.12E DIN471	2
23	531 20 79 81	D.8E DIN6798	6	68	531 20 87 78	D.12/28/8 6001/2RS	2
24	531 20 79 82	M8 H8 UNI 5587-6S Z	3	70	531 21 26 76		1
25	531 20 49 07	4x6,5 UNI6606 -	1	71	544 90 80 01	Drive Cable	1
26	531 21 08 24	8E STARBLOC	2	74	544 93 43 01		1
27	531 21 14 41		1	75	531 21 19 66		2
28	531 20 59 81		1	76	531 21 34 67		1
29	531 21 05 87		1	77	504 54 80 01		2
30	531 21 37 83		1	78	Engine, Briggs & Stratton, Model Number 10G9020135		1
31	531 21 38 97		1	79	531 21 05 73		1
32	531 20 58 48	D.1/2"	1	80	531 20 84 92		1
33	531 20 82 16	TCTC 2FD.5x16AC	2	81	531 21 08 17		1
34	531 20 66 53	1,8 x33	2	82	531 20 52 12		1
35	501 97 98 01		1	83	501 97 99 01		1
36	531 20 59 44		2	84	531 21 24 78		1
37	531 20 88 44	TCTC4,3x16 FIX ZB	4	85	544 93 44 01		1
38	531 20 50 57		4	86	504 54 79 01		2
39	544 45 91 01		1	87	502 44 56 01	Ø 210	2
40	544 44 39 01	Ø 210	2	88	504 04 61 01		1
41	544 45 34 01		4	89	544 46 25 01		1
42	504 54 82 01		4				