

Royal 153 S3

Spare parts
Ersatzteile
Pièces détachées
Reserve onderdelen
Repuestos
Reservdelar

brand	HUSQVARNA
-------	------------------

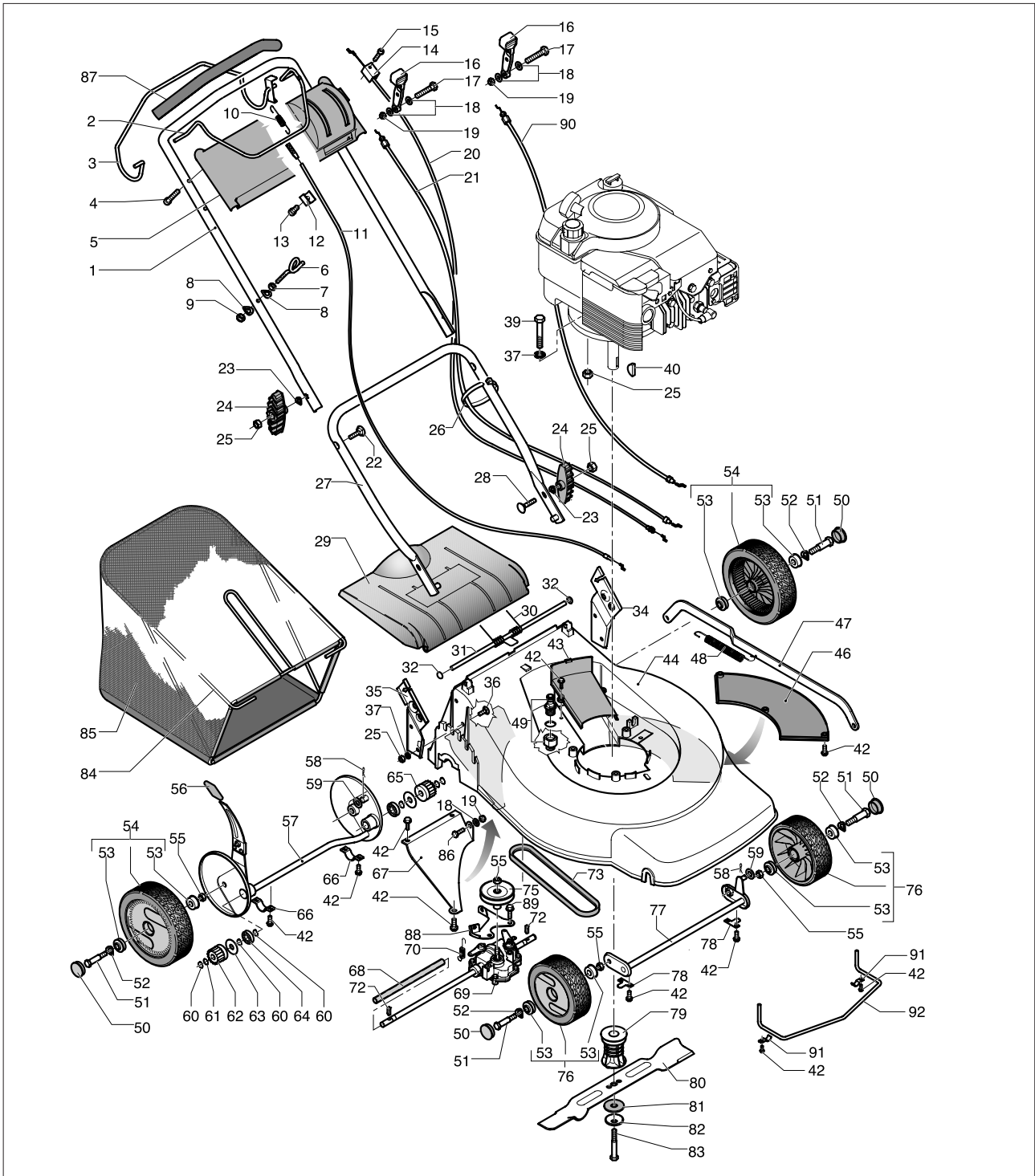
date	JAN/02	SHEET 1/2
------	--------	-----------

Model

R153S3

Product number

9538770-06



Husqvarna

The Electrolux Group. The world's No.1 choice.

brand	HUSQVARNA
-------	-----------

date	JAN/02	SHEET 2/2
------	--------	-----------

R153S3

Pos	PN ELX	Q.ty	Note	Pos	PN ELX	Q.ty	Note
1	531 21 07-70	1		46	531 20 65-20	1	
2	531 20 58-63	1		47	531 21 07-72	1	
3	531 20 58-61	1		48	531 20 57-15	1	
4	531 20 88-44	4	TCTC 2f ý 5x16	49	531 20 58-48	1	
5	531 21 06-06	1		50	531 21 05-80	4	
6	531 20 51-69	1		51	531 20 50-42	4	
7	531 20 71-65	1	M6	52	531 20 66-44	4	DIN 137B 13x0,8
8	531 20 49-61	2	d. 6,5	53	531 20 52-14	8	
9	531 20 84-91	1	M6 - H8 UNI 7473-ZB	54	531 21 07-61	2	d. 210/26
10	531 21 05-73	1		55	531 20 79-78	1	M10
11	531 20 57-77	1		56	531 20 79-86	1	
12	531 20 79-23	1		57	531 21 07-76	1	
13	531 20 79-37	1	TCTC 3,9 x 16	58	531 20 66-53	2	1,8x33
14	531 20 80-43	1		59	531 20 49-06	2	ý 8
15	531 20 82-17	1	TCTC 2f ý 5x25	60	531 20 87-72	6	d. 12E DIN 471
16	531 20 51-39	1		61	531 20 88-59	2	d. 12,4/17/0,3
17	531 20 78-36	1	TE M5x25	62	531 20 58-59	1	DX
18	531 20 66-66	4	5/15/1,5	63	531 20 78-47	2	d. 12/34/0,7
19	531 20 84-92	2	M5	64	531 20 87-78	2	d. 12/28/8
20	531 20 51-91	1		65	531 20 58-60	1	SX
21	531 20 65-45	1	B&S	66	531 20 66-52	2	
22	531 20 70-89	2	TTSQ M8x50	67	531 20 57-34	1	
23	531 20 49-04	2	d. 8,5	68	531 20 76-97	1	
24	531 20 58-40	4		69	531 20 76-99	1	
25	531 20 79-82	7	M8 UNI 5587	70	531 20 77-00	1	
26	531 20 55-81	2		72	531 20 57-86	2	
27	531 21 07-43	1		73	531 20 67-01	1	Z30-3/4 (10x785) 3L320
28	531 20 49-21	2	M8x25 TTSQ	75	531 20 57-76	1	
29	531 20 65-18	1		76	531 21 05-78	2	d. 170/26
30	531 20 65-31	1		77	531 21 07-77	1	
31	531 20 65-25	1		78	531 20 55-36	2	
32	531 21 08-24	1		79	531 20 78-48	1	
34	531 21 07-79	1		80	531 20 76-22	1	
35	531 21 07-78	1		81	531 20 72-43	1	17,2/50/1,5
36	531 20 57-41	4	TTSQ M8x16	82	531 20 72-37	1	11/50/2,5
37	531 20 79-81	10	d. 8E DIN 6798	83	531 20 66-49	1	d. 3/8"UNF x 65
39	531 20 71-07	2	TE M8x60 UNI 5737-INTEK	84	531 20 83-80	1	
39	531 20 57-68	1	TE M8x90 UNI 5737	85	531 20 83-83	1	
40	531 20 49-07	1	4x6,5 UNI6606 WODRUF	86	531 20 78-38	1	TE 5x16
42	531 20 78-56	20	TEFR 5x10 TRILOBATA	87	531 21 07-25	1	
43	531 20 57-51	1		88	531 20 57-74	1	
44	531 20 65-16	1		89	531 20 57-87	2	
				90	531 20 65-45	1	
				91	531 20 65-34	2	
				92	531 21 08-19	1	

Correction:
531 20 76-99 531 20 77-00