

# Royal 153 S3BBC

**Spare parts**

**Ersatzteile**

**Pièces détachées**

**Reserve onderdelen**

**Repuestos**

**Reservdelar**

brand **HUSQVARNA**

date

JAN/02

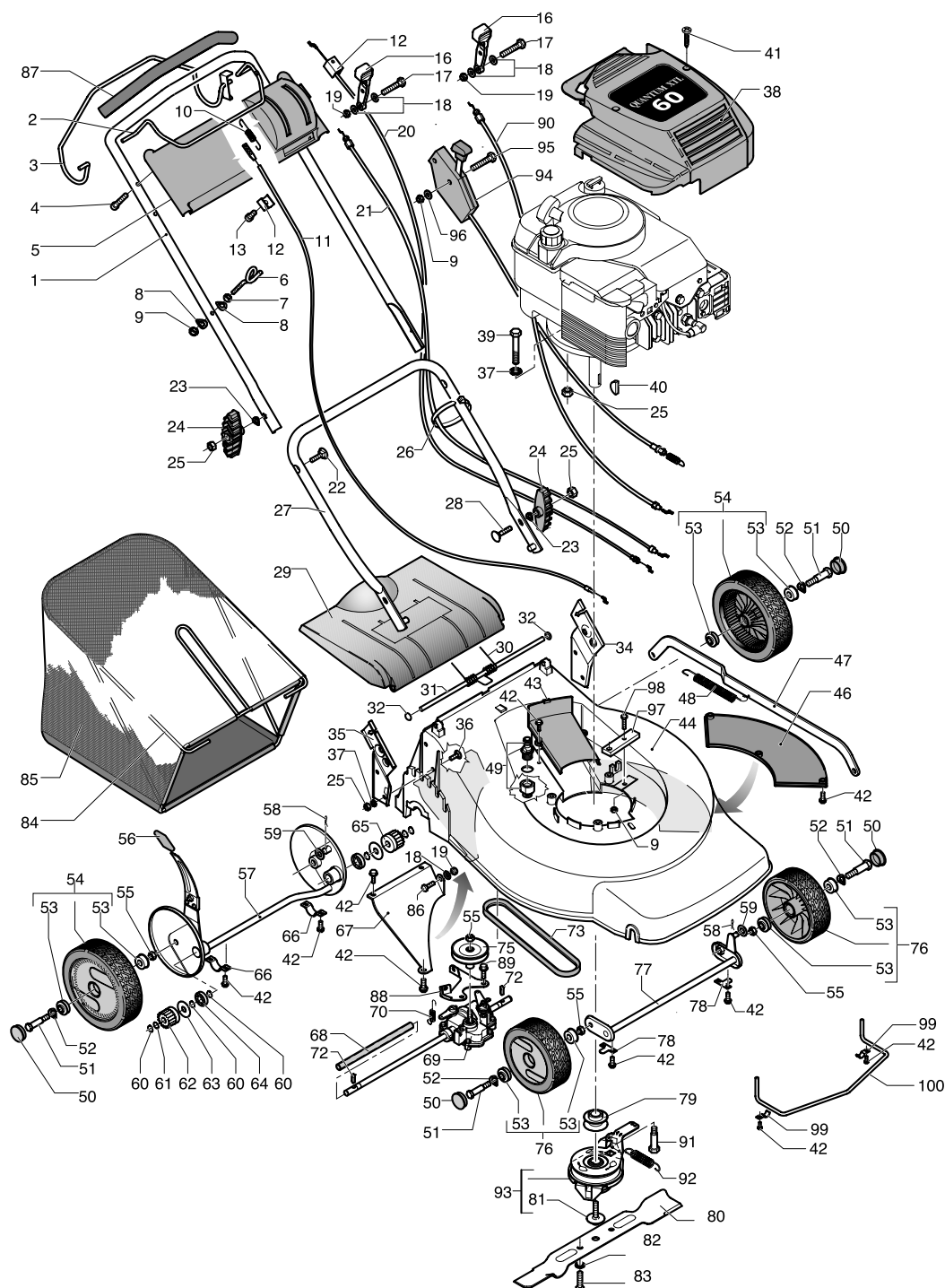
SHEET 1/3

Model

**R153S3BBC**

Product number

**9538770-07**



**Husqvarna**

**The Electrolux Group. The world's No.1 choice.**

brand	<b>HUSQVARNA</b>
-------	------------------

date	JAN/02	SHEET 2/3
------	--------	-----------

**R153S3BBC**

Pos	PN ELX	Q.ty	Note	Pos	PN ELX	Q.ty	Note
1	531 21 07-60	1		42	5312078-56	20	TEFR 5x10 TRILOBATA
2	531 20 65-44	1		43	5312057-72	1	
3	531 20 58-61	1		44	5312065-16	1	
4	531 20 88-44	4	TCTC 2f ý 5x16	46	5312065-20	1	
5	531 21 06-06	1		47	5312107-72	1	
6	531 20 51-69	1		48	5312057-15	1	
7	531 20 71-65	1	M6	49	5312058-48	1	
8	531 20 49-61	2	d. 6,5	50	5312105-80	4	
9	531 20 84-91	4	M6 - H8 UNI 7473-ZB	51	5312050-42	4	
10	531 21 05-73	1		52	531 20 66-44	4	DIN 137B 13x0,8
11	531 20 57-77	1		53	531 20 52-14	8	
12	531 20 80-43	1		54	531 21 07-61	2	d. 210/26
13	531 20 66-77	1	TCTC 3,9 x 16	55	531 20 79-78	4	M10
16	531 20 51-39	2		56	531 20 79-86	1	
17	531 20 78-36	2	TE M5x25	57	531 21 07-76	1	
18	531 20 66-66	4	5/15/1,5	58	531 20 66-53	2	1,8x33
19	531 20 84-92	2	M5	59	531 20 49-06	2	ý 8
21	531 20 57-91	1	B&S	60	531 20 87-72	6	d. 12E DIN 471
22	531 20 70-89	2	TTSQ M8x50	61	531 20 88-59	2	d. 12,4/17/0,3
23	531 20 49-04	2	d. 8,5	62	531 20 58-59	1	DX
24	531 20 58-40	4		63	531 20 78-47	2	d. 12/34/0,7
25	531 20 79-82	7	M8 UNI 5587	64	531 20 87-78	2	d. 12/28/8
26	531 20 55-81	2		65	531 20 58-60	1	SX
27	531 21 07-43	1		66	531 20 66-52	2	
28	531 20 49-21	2	M8x25 TTSQ	67	531 20 57-34	1	
29	531 20 65-18	1		68	531 20 76-97	1	
30	531 20 65-31	1		69	531 20 77-00	1	
31	531 20 65-25	1		70	531 20 52-16	1	
32	531 21 08-24	1		72	531 20 57-86	2	
34	531 21 07-79	1		73	531 20 67-01	1	Z30-3/4 (10x785) 3L320
35	531 21 07-78	1		75	531 20 57-76	1	
36	531 20 57-41	4	TTSQ M8x16	76	531 21 05-78	2	d. 170/26
37	531 20 79-81	10	d. 8E DIN 6798	77	531 21 07-77	1	
39	531 20 71-07	2	TE M8x60 UNI 5737-B&S XM60	78	531 20 55-36	2	
39	531 20 57-68	1	TE M8x90 UNI 5737 CENTURA 55LX	79	531 20 57-97	1	
40	531 20 49-07	1	4x6,5 UNI6606 WODRUF	80	531 20 57-96	1	
				81	531 20 63-02	1	

 **Husqvarna**
 **The Electrolux Group.** *The world's No.1 choice.*

brand	HUSQVARNA
-------	-----------

date	JAN/02	SHEET 2/3
------	--------	-----------

R153S3BBC
-----------

Pos	PN ELX	Q.ty	Note
82	531 20 89-74	1	
83	531 20 71-76	1	TE M10x25
84	531 20 83-80	1	
85	531 20 83-83	1	
86	531 20 78-38	1	TE 5x16
87	531 21 07-25	1	
88	531 20 57-74	1	
89	531 20 57-87	2	
90	531 20 65-45	1	
91	531 20 58-00	1	
92	531 20 62-94	1	
93	531 20 62-95	1	
94	531 20 65-43	1	
95	531 20 86-10	2	TE 6x60
96	531 20 63-06	2	ÿ 6x14
97	531 20 62-99	1	
98	531 20 84-25	1	
99	531 20 65-34	2	
100	531 21 08-19	1	